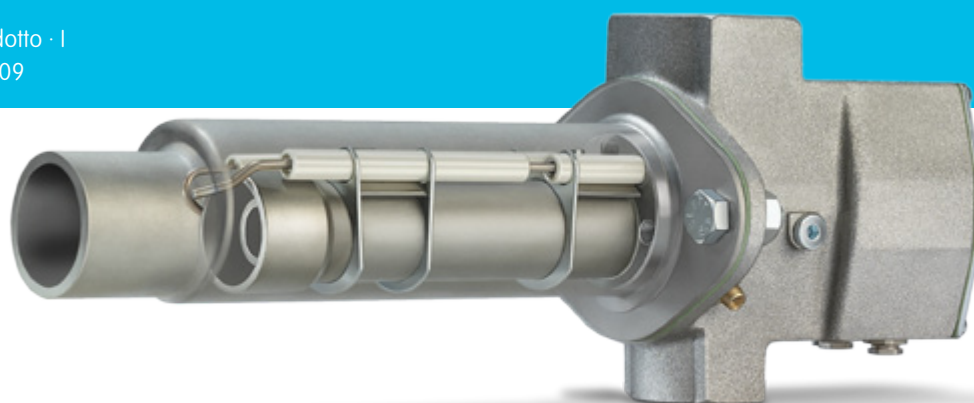


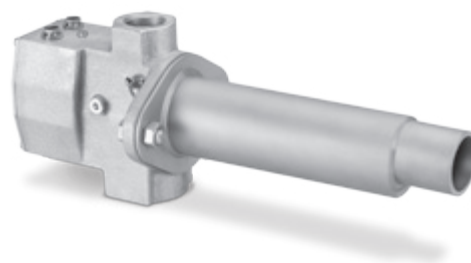
Bruciatore pilota per gas ZSI con corpo di collegamento protetto dagli spruzzi d'acqua

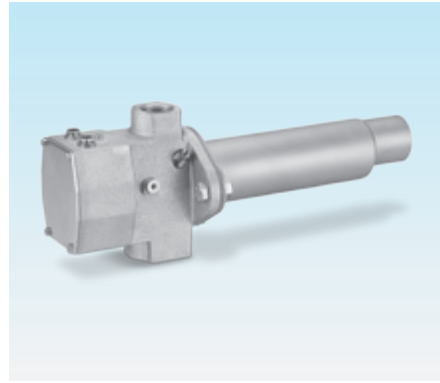
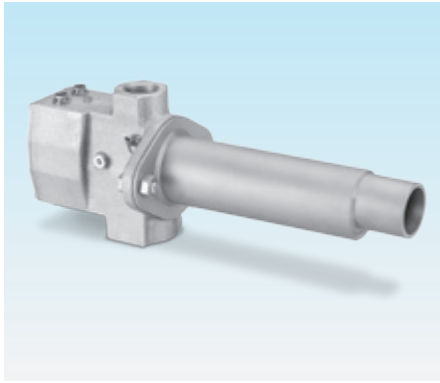
Prospetto del prodotto - I
7.1.2.6 Edition 09.09



krom
schroder

- Lunga durata grazie al robusto design
- Molteplici possibilità di utilizzo grazie al corpo di collegamento protetto dagli spruzzi d'acqua
- Facile da convertire a seconda del tipo di gas, da gas metano a gas liquido o a gas di città
- Accensione elettrica affidabile e controllo fiamma sicuro con il controllo ionizzazione
- Utilizzabile anche per riscaldamento diretto
- Portata nominale 50 kW





*Bruciatore pilota ZSI
con corpo di collega-
mento protetto dagli
spruzzi d'acqua*

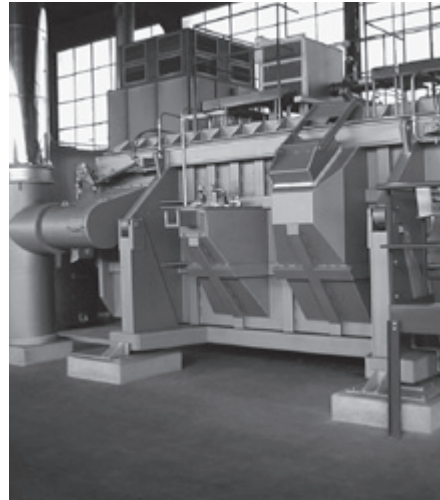
Utilizzo

Per l'uso in forni industriali e in impianti di combustione dell'industria siderurgica nei settori dei metalli nobili, dei metalli non ferrosi e dei metalli leggeri, nonché dell'industria della plastica, delle fibre e della carta come bruciatore pilota per un'accensione sicura del bruciatore principale.

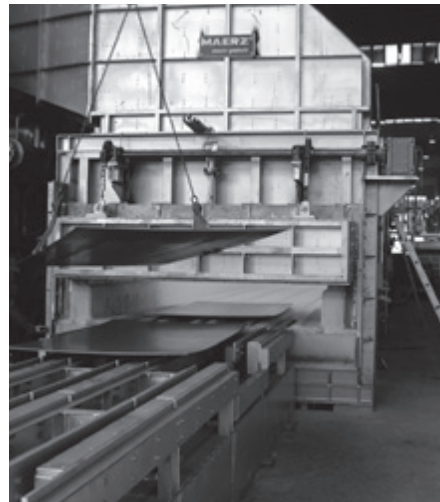
Il bruciatore pilota ZSI, grazie all'elevata portata nominale di 50 kW, può essere usato anche per il riscaldamento diretto, ad es. per il trattamento termico di metalli o come bruciatore manuale a gas in mattatoi.

La struttura robusta garantisce una lunga durata. Il corpo di alloggiamento dispone di una protezione contro gli spruzzi d'acqua.

Il bruciatore pilota è fornito per il funzionamento a gas metano. Si può comunque convertire facilmente sul funzionamento con gas liquido o gas di città.

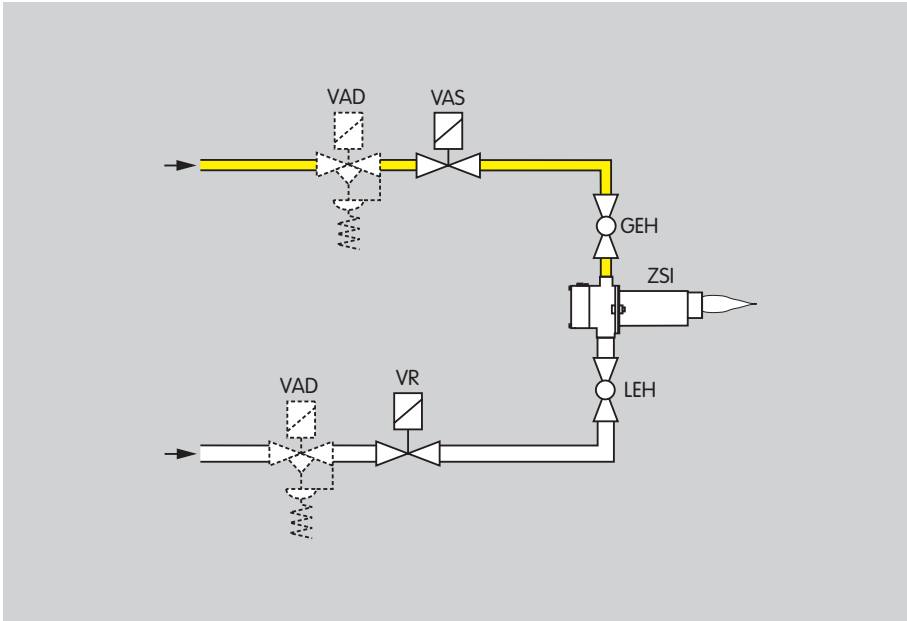


*Forno a tino in
alluminio*



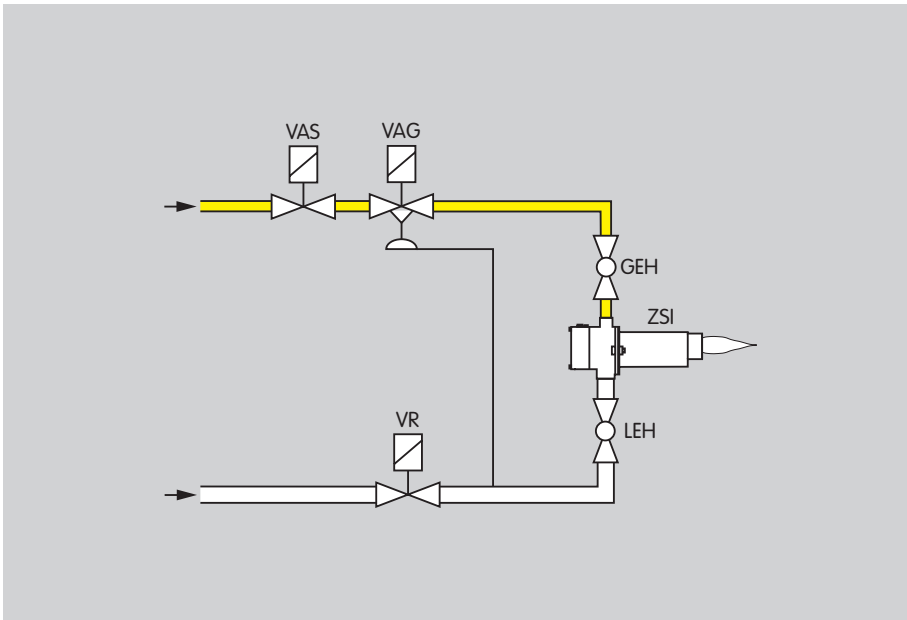
*Forno per trattamento
termico di lamiere in
acciaio*

Esempi di utilizzo



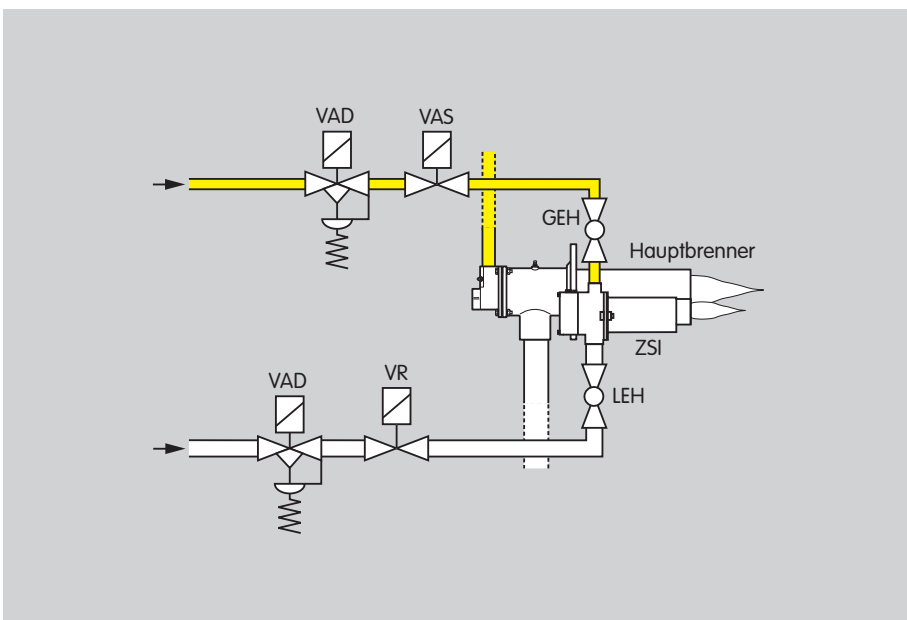
Regolazione a step On/Off

Il rapporto gas/aria è fissato mediante un rubinetto di regolazione del gas GEH e un rubinetto di regolazione dell'aria LEH. Per un rapporto gas/aria (lambda) costante si applica uno stabilizzatore di pressione per ogni bruciatore sul lato del gas e sul lato dell'aria.



Regolazione a step nel collegamento pneumatico

Il collegamento pneumatico offre la massima sicurezza grazie alla garanzia della mancanza d'aria. Il valore lambda costante si mantiene a pressioni dell'aria variabili.



Bruciatore pilota con regolazione a step

Montare il bruciatore pilota in modo da garantire un'accensione sicura del bruciatore principale.

Dati tecnici

Tipi di gas: gas metano, gas liquido (allo stato gassoso), gas di città.

Portata nominale: 50 kW, max. 60 kW.

Temperatura ambiente max.:

tubo guida-fiamma: < 1000 °C,

in prossimità del tubo bruciatore: 500 °C.

Controllo della fiamma:

elettrodo di ionizzazione.

Accensione: diretta, elettrica.

Elettrodo di accensione e di ionizzazione:

in lega speciale resistente al calore.

Corpo:

AlSi, protetto dagli spruzzi d'acqua IP 54.

Tubo bruciatore e tubo guida-fiamma:

materiale 1.4841.

Collegamento gas:

Rp 1, collegamento aria: Rp 1½.

Pressione gas/aria con portata

nominale = 50 kW, $\lambda = 1$:

	Pressione gas (mbar)	Pressione aria (mbar)
Metano	4,2	25
Gas liquido	3,6	19
Gas di città	10	17

Lunghezza di fiamma con portata nominale (50 kW): ca. 50 cm.

Regolazione: On/Off.

Cicli di manutenzione

2 volte all'anno, in presenza di media contaminati ridurre l'intervallo di manutenzione.

Selezione

	200	300	400	500	600	700	800	/50
ZSI	●	●	●	●	●	●	●	●

● = standard, ○ = opzionale

Esempio di ordine

ZSI 200/50

Codice tipo

Codice	Descrizione
ZSI	Bruciatore pilota ad aria soffiata
	Lunghezza tubo bruciatore [mm]:
200	200
300	300
400	400
500	500
600	600
700	700
800	800
	Lunghezza tubo guida-fiamma [mm]:
/50	50

Per ulteriori informazioni
relative a questo prodotto

www.docuthek.com

Contatti

www.kromschroeder.com → Sales

Elster GmbH
Postfach 2809 · 49018 Osnabrück
Strothweg 1 · 49504 Lotte (Büren)
Germania

T +49 541 1214-0
F +49 541 1214-370
info@kromschroeder.com
www.kromschroeder.com
www.elster.com

Kromschroeder, a product
brand of the Elster Group

**krom
schroeder**

Salvo modifiche tecniche di
miglioramento.

Copyright © 2007 Elster Group
Tutti i diritti riservati.